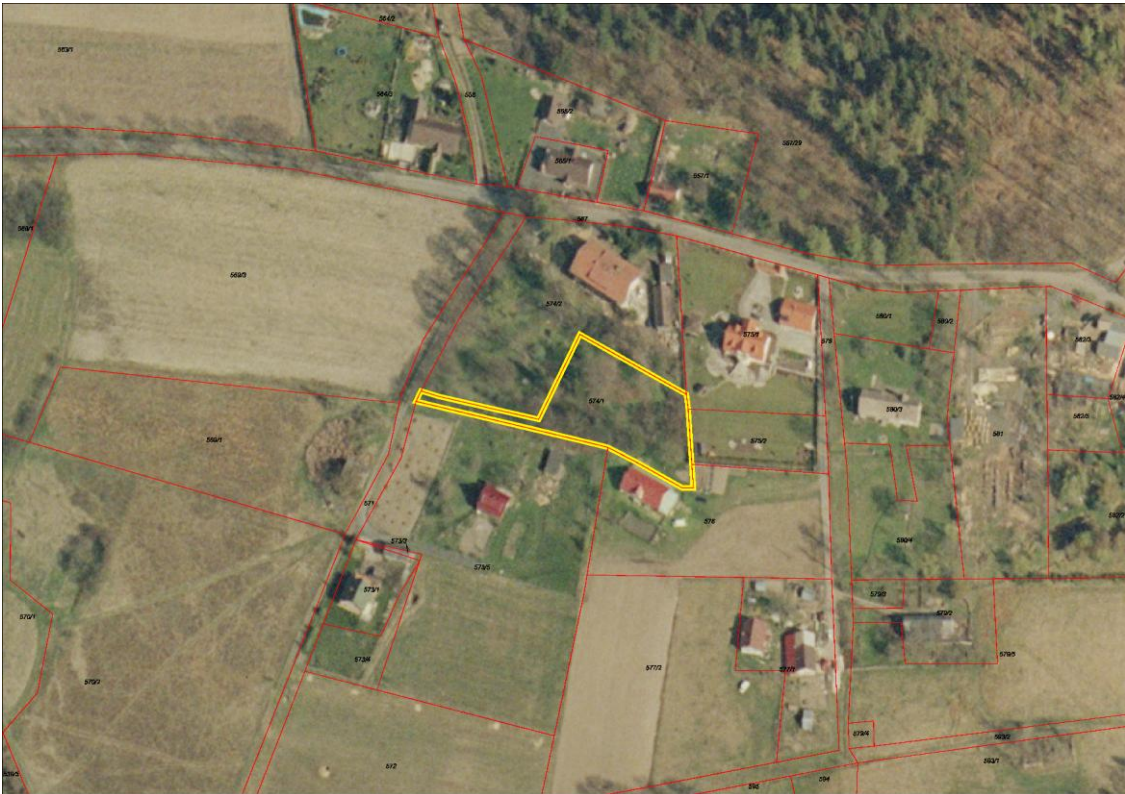


Rębiszów



dz. nr 574/1 o pow. 0,2271 ha, obręb Rębiszów arkusz mapy 2

KW JG1S/00023269/6

Przedmiotowa działka objęta jest częściowo (ok. 2/3 powierzchni) obszarem stanowiącym teren usług służby zdrowia, oznaczony symbolem UZ i zabudowy mieszkalno – usługowej, oznaczony symbolem MU oraz w pozostałej części obszarem stanowiącym teren zabudowy mieszkalno – zagrodowej, oznaczony symbolem MN1. Jak wynika z powyższego, przedmiotowa nieruchomości objęta jest terenem zainwestowania wiejskiego o charakterze mieszkalno – użytkowym z infrastrukturą towarzyszącą.

Przedmiotowa działka stanowi nieruchomości gruntową, wraz z towarzyszącą infrastrukturą gospodarczo – użytkową oraz częściowym zadrzewieniem niesklasyfikowanym, przylegającą częściowo do dojazdowej drogi gruntowej w niewielkim oddaleniu od drogi asfaltowej przebiegającej przez wieś, sąsiadującą z terenem zabudowy mieszkalno – użytkowej, posiadającą dostęp do sieci elektrycznej, stanowiącą grunty sklasyfikowane aktualnie jako zurbanizowane tereny niezabudowane Bp. Aktualnie przedmiotowe grunty nie są użytkowane, porośnięte stara trawą i chwastami oraz w znacznej części zadrzewione. Grunty objęte przedmiotową nieruchomości posiadają nieregularny kontur szczególnie w swej południowo – zachodniej części stanowiącej dojazd, usytuowane są na terenie równym i lekko opadającym o dobrym otoczeniu i sąsiedztwie oraz przeciętnej dostępności. Ogólnie przedmiotowa nieruchomości posiada dobre walory położenia nieruchomości, częściowe uzbrojenie terenu oraz przeciętne ukształtowanie.